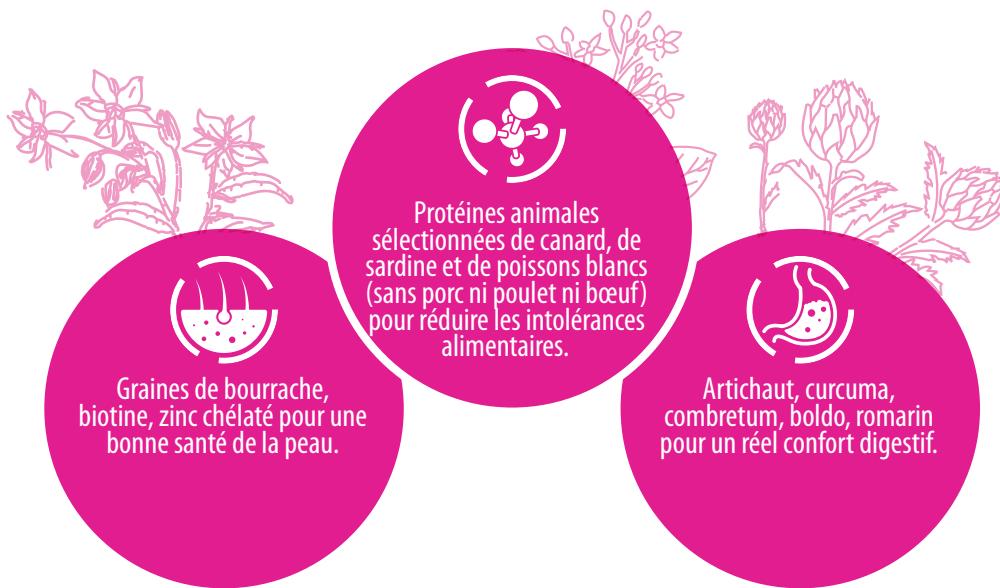




Hypoallergénique - Renforcement cutané

Aliment complet diététique pour chats à objectifs nutritionnels particuliers "Réduction des intolérances à certains ingrédients et nutriments". "Soutien de la fonction dermique en cas de dermatose et de dépilation". Cet aliment convient également en tant que support pour "Récupération nutritionnelle, convalescence".



2 kg

43.020



10.5 mm



Ingrédients : Protéines déshydratées de canard (13% mini). Avoine décortiquée. Graisse de canard. Protéines déshydratées de sardine (10% mini). Pois. Riz. Fibres de pomme. Tapioca. Graines de lin. Féculé de pomme de terre. Hydrolysats de protéines animales. Protéines de pomme de terre. Hydrolysats de protéines de poissons blancs sauvages (dont cabillaud, lotte). Graines de bourrache. Levure de bière. Autolysats de poissons (0,6%). Argile. Fibres de psyllium. Huile de poisson. Chlorure d'ammonium. Méthionine. Sel de mer. Fructo-oligosaccharides. Artichaut. Curcuma. Combretum. Boldo. Romarin. Chlorure de potassium. Taurine. Yucca. Extraits de romarin. Vitamines et oligo-éléments.

Sources de protéines sélectionnées et limitées : protéines déshydratées de sardine, protéines déshydratées de canard, hydrolysats de protéines de poissons blancs sauvages (dont cabillaud, lotte), protéines de pomme de terre (sans protéines déshydratées de poulet, de porc, de bœuf). Sources de glucides sélectionnées : avoine, riz, tapioca, féculé de pomme de terre. Sources d'oméga 6 et 3 : graines de bourrache, graisse de canard, graines de lin, huile de poisson. Teneur élevée en acide linoléique ainsi qu'en acide eicosapentaénoïque (EPA) et en acide docosahexaénoïque (DHA) additionnés : somme EPA + DHA = 0,33%. Densité énergétique élevée (4070 kcal/kg), concentrations élevées de nutriments essentiels et ingrédients très digestibles.

Hypoallergénique - Renforcement cutané

Servir la nourriture progressivement lors de la transition de la nourriture précédente de l'animal, directement du sac ou réhydraté selon le tableau de rationnement imprimé sur le sac. Les quantités journalières doivent être adaptées à la race, au poids et l'activité de l'animal. Fournir suffisamment d'eau potable. Pour obtenir les meilleurs résultats, assurez-vous que les quantités quotidiennes recommandées sont respectées et que l'animal ne reçoit aucun autre aliment. Il est recommandé de demander l'avis d'un vétérinaire avant utilisation ou avant de prolonger la durée d'utilisation.

Durée recommandée (en cas d'intolérances alimentaires) : 3 à 8 semaines : si signes de l'intolérance disparaissent, cet aliment peut être utilisé initialement jusqu'à un an. Durée recommandée (en cas de dermatose) : Initialement jusqu'à 2 mois.

Précautions de stockage : Pour maintenir la qualité des aliments, conservez-les dans un endroit frais, sombre et sec.

OUTDOOR

Optimal weight of cat	2 kg	3 kg	4 kg	5 kg	6 kg	7 kg	8 kg	9 kg	10 kg	11 kg
Daily quantity	43 g	56 g	68 g	79 g	90 g	100 g	109 g	118 g	126 g	135 g
Average duration in days (2 kg bags)	47	36	29	25	22	20	18	17	16	15

INDOOR

Optimal weight of cat	2 kg	3 kg	4 kg	5 kg	6 kg	7 kg	8 kg	9 kg	10 kg	11 kg
Daily quantity	39 g	51 g	62 g	72 g	82 g	91 g	99 g	107 g	115 g	123 g
Average duration in days (2 kg bags)	51	39	32	28	24	22	20	19	17	16

STERILIZED

Optimal weight of cat	2 kg	3 kg	4 kg	5 kg	6 kg	7 kg	8 kg	9 kg	10 kg	11 kg
Daily quantity	29 g	38 g	47 g	54 g	61 g	68 g	74 g	80 g	86 g	92 g
Average duration in days (2 kg bags)	69	53	43	37	33	29	27	25	23	22

