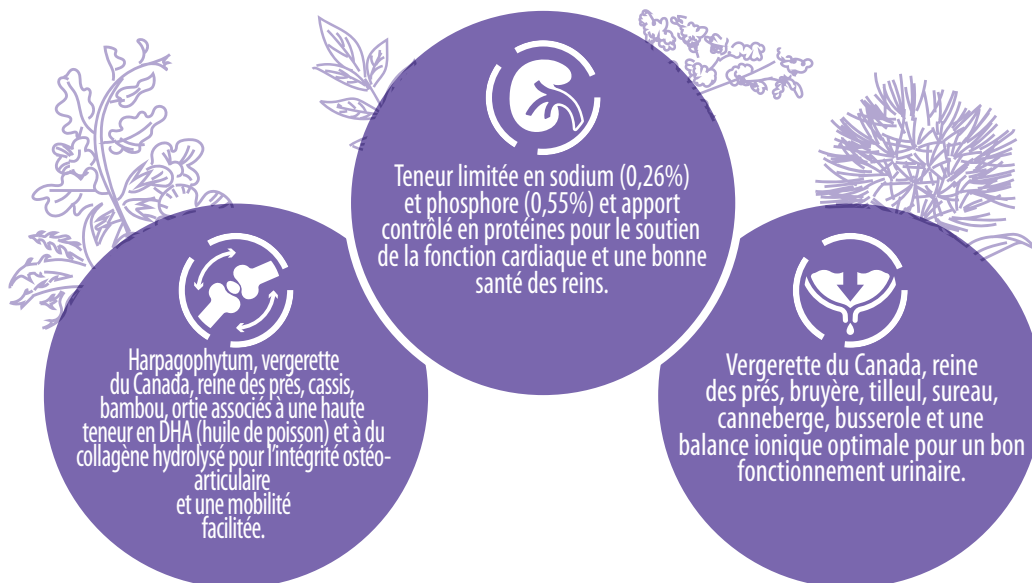




Soutien rénal - Mobilité facilitée

Aliment complet diététique pour chats à objectifs nutritionnels particuliers "Soutien de la fonction rénale en cas d'insuffisance rénale chronique". "Soutien du métabolisme des articulations en cas d'ostéoarthrose". Cet aliment convient également en tant que support pour "Récupération nutritionnelle, convalescence". "Soutien de la fonction cardiaque en cas d'insuffisance cardiaque chronique". "Soutien de la fonction dermique en cas de dermatose et de dépilation".



2 kg

45.020



10 mm



Ingrédients : Protéines animales déshydratées (20% mini) (poulet, canard, dinde, porc). Maïs. Pois. Gluten de maïs. Graisse de canard. Tapioca. Fibres de pomme. Féculé de pomme de terre. Riz. Hydrolysats de protéines animales. Graines de lin. Fibres de fèves. Huile de poisson. Carbonate de calcium. Levure de bière. Autolysats de poissons (0,6%). Bentonite. Méthionine. Chlorure d'ammonium. Fructo-oligosaccharides. Sulfate de calcium. Peptides marins (collagène hydrolysé de type II). Taurine. Vergerette du Canada. Reine des prés. Harpagophytum. Charbon végétal. Bambou. Artichaut. Boldo. Combretum. Curcuma. Romarin. Bruyère. Tilleul. Sureau. Busserole. Ortie. Canneberge. Cassis. Yucca. Extraits de romarin. Vitamines et oligo-éléments.

Sources de protéines : protéines déshydratées de poulet, canard, dinde, porc, gluten de maïs. Sources d'oméga 3 : graines de lin, huile de poisson. Densité énergétique élevée (4132 kcal/kg), concentrations élevées de nutriments essentiels et ingrédients très digestibles. Teneur élevée en acide linoléique (2,65%) ainsi qu'en acide eicosapentaénoïque (EPA) et en acide docosahexaénoïque (DHA) additionnés : somme EPA + DHA = 0,49%.

Soutien rénal - Mobilité facilitée

Servir la nourriture progressivement lors de la transition de la nourriture précédente de l'animal, directement du sac ou réhydraté selon le tableau de rationnement imprimé sur le sac. Les quantités journalières doivent être adaptées à la race, au poids et l'activité de l'animal. Fournir suffisamment d'eau potable. Pour obtenir les meilleurs résultats, assurez-vous que les quantités quotidiennes recommandées sont respectées et que l'animal ne reçoit aucun autre aliment. Il est recommandé de demander l'avis d'un vétérinaire avant utilisation ou avant de prolonger la durée d'utilisation.

Durée recommandée (en cas d'insuffisance rénale chronique) : Initialement jusqu'à 6 mois.
Durée recommandée (en cas d'arthrose) : Initialement jusqu'à 3 mois.

Précautions de stockage : Pour maintenir la qualité des aliments, conservez-les dans un endroit frais, sombre et sec.

OUTDOOR

Optimal weight of cat	2 kg	3 kg	4 kg	5 kg	6 kg	7 kg	8 kg	9 kg	10 kg	11 kg
Daily quantity	45 g	59 g	71 g	83 g	94 g	104 g	114 g	123 g	132 g	141 g
Average duration in days (2 kg bags)	44	34	28	24	21	19	18	16	15	14

INDOOR

Optimal weight of cat	2 kg	3 kg	4 kg	5 kg	6 kg	7 kg	8 kg	9 kg	10 kg	11 kg
Daily quantity	41 g	54 g	65 g	75 g	85 g	94 g	103 g	112 g	120 g	128 g
Average duration in days (2 kg bags)	49	37	31	27	24	21	19	18	17	16

STERILIZED

Optimal weight of cat	2 kg	3 kg	4 kg	5 kg	6 kg	7 kg	8 kg	9 kg	10 kg	11 kg
Daily quantity	31 g	40 g	49 g	57 g	64 g	71 g	77 g	84 g	90 g	96 g
Average duration in days (2 kg bags)	65	50	41	35	31	28	26	24	22	21

