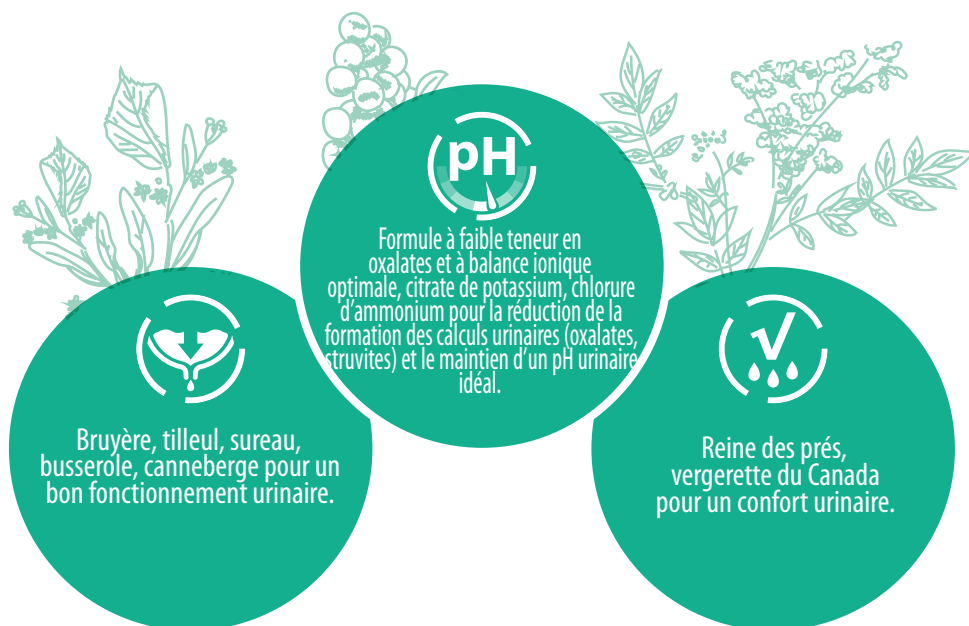




PROTECT URINARY

Prévention des calculs d'oxalate de calcium - Confort urinaire

Aliment complet diététique pour chiens à objectifs nutritionnels particuliers "Réduction de la formation de calculs d'oxalate". "Réduction de la formation récidivante de calculs de struvite".



12 kg 44.120

2 kg 44.020



13 mm



Ingrédients : Protéines animales déshydratées (17% mini) (poulet, canard, dinde, porc). Riz. Graisse de canard. Pois. Fécule de pomme de terre. Gluten de maïs. Maïs. Avoine décortiquée. Fibres de pomme. Œuf. Hydrolysats de protéines animales. Graines de lin. Fibres de féveroles. Sel de mer. Huile de poisson. Autolysats de poissons (1%). Levure de bière. Argile. Citrate de potassium. Chlorure d'ammonium. Méthionine. Phosphate bicalcique. Fructo-oligosaccharides. Chlorure de potassium. Bruyère. Tilleul. Vergerette du Canada. Reine des prés. Sureau. Busserole. Sulfate de calcium. Canneberge. Extraits de romarin. Vitamines et oligo-éléments.
Substance alcalinisant l'urine : citrate de potassium (0,5%). Substance acidifiant l'urine : chlorure d'ammonium. Aliment à teneur réduite en oxalate de calcium.

Prévention des calculs d'oxalate de calcium - Confort urinaire

Servir la nourriture progressivement lors de la transition de la nourriture précédente de l'animal, directement du sac ou réhydraté selon le tableau de rationnement imprimé sur le sac. Les quantités journalières doivent être adaptées à la race, au poids et l'activité de l'animal. Fournir suffisamment d'eau potable. Pour obtenir les meilleurs résultats, assurez-vous que les quantités quotidiennes recommandées sont respectées et que l'animal ne reçoit aucun autre aliment. Il est recommandé de demander l'avis d'un vétérinaire avant utilisation ou avant de prolonger la durée d'utilisation.

Durée recommandée : initialement un maximum de 6 mois.

Précautions de stockage : Pour maintenir la qualité des aliments, conservez-les dans un endroit frais, sombre et sec.

NORMAL ACTIVITY

Optimal weight of dog	2 kg	5 kg	10 kg	15 kg	20 kg	25 kg	30 kg	40 kg	50 kg	60 kg	70 kg	80 kg
Daily quantity	47 g	94 g	159 g	215 g	267 g	315 g	361 g	449 g	530 g	608 g	682 g	754 g
Average duration in days (2kg bags)	43	21	13	9	7	6	6	4	4	3	3	3
Average duration in days (12kg bags)	255	128	75	56	45	38	33	27	23	20	18	16

MODERATE ACTIVITY

Optimal weight of dog	2 kg	5 kg	10 kg	15 kg	20 kg	25 kg	30 kg	40 kg	50 kg	60 kg	70 kg	80 kg
Daily quantity	43 g	86 g	144 g	195 g	242 g	287 g	329 g	408 g	482 g	553 g	620 g	686 g
Average duration in days (2kg bags)	47	23	14	10	8	7	6	5	4	4	3	3
Average duration in days (12kg bags)	279	140	83	62	50	42	36	29	25	22	19	17

STERILIZED

Optimal weight of dog	2 kg	5 kg	10 kg	15 kg	20 kg	25 kg	30 kg	40 kg	50 kg	60 kg	70 kg	80 kg
Daily quantity	41 g	81 g	137 g	176 g	207 g	245 g	281 g	387 g	458 g	525 g	589 g	651 g
Average duration in days (2kg bags)	49	25	15	11	10	8	7	5	4	4	3	3
Average duration in days (12kg bags)	293	148	88	68	58	49	43	31	26	23	20	18

